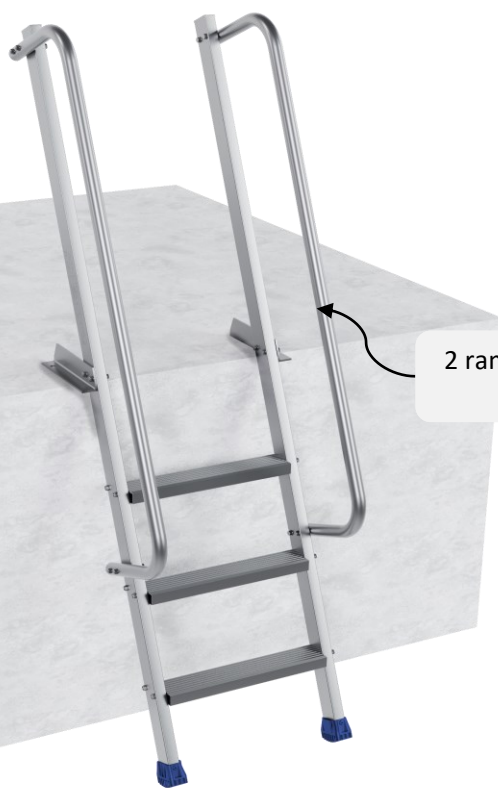


Matériel Accès dalle en aluminium Hauteur fixe

Caractéristiques techniques

	Sortie frontale
2 équerres fixes :	profondeur 193 mm pour fixation sur dalle
Marches antidérapantes :	profondeur 80mm à 68°
Patins antidérapants au sol	
Rampes livrées démontées	
Largeur utile :	0.44m
Charge admissible :	150 kg

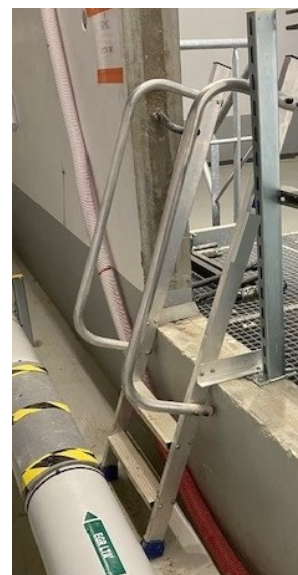
Accès facile aux dalles faibles hauteurs



2 rampes pour monter en sécurité



La sécurité d'accès pour les faibles hauteurs



	Nombre de marches	Hauteur de dalle (m)	Dimensions hors-tout (m)	Poids (kg)
MAD SP FIXE 075	2	0.75	0.49 x 0.59 x 1.76	7.10
MAD SP FIXE 100	3	1.00	0.49 x 0.59 x 2.03	8.60
MAD SP FIXE 125	4	1.25	0.49 x 0.59 x 2.30	9.70
MAD SP FIXE 150	5	1.50	0.49 x 0.59 x 2.57	11

LES + D'ULTRALU



Produit 100% réparable

