

Conforme au Décret 2004 – 924 (sous réserve que le côté ouvert soit contre un obstacle)

Quais de déchargement arrière de camion en aluminium

Caractéristiques

- 4 Roues diam 200 mm pivotantes
- Portillon saloon à rappel automatique
- Marches profondeur 240 mm
- Plancher caillebotis 30 x 30 en aluminium
- Equipé de 4 crochets de levage pour manutention à la grue
- Charge admissible : 300 kg

Dimensions et poids

- Dimensions hors-tout : 2,67 x 2,28 x 2,49
- Poids : 171 kg
- Dimensions utiles plancher : 2,55 x 1,00 m
- Hauteur réglable : 1,20 / 1,30 / 1,40 m



Portillon saloon à
rappel
automatique



Roues
pivotantes
à freins

Marches
profondeur
240mm



LES + D'ULTRALU

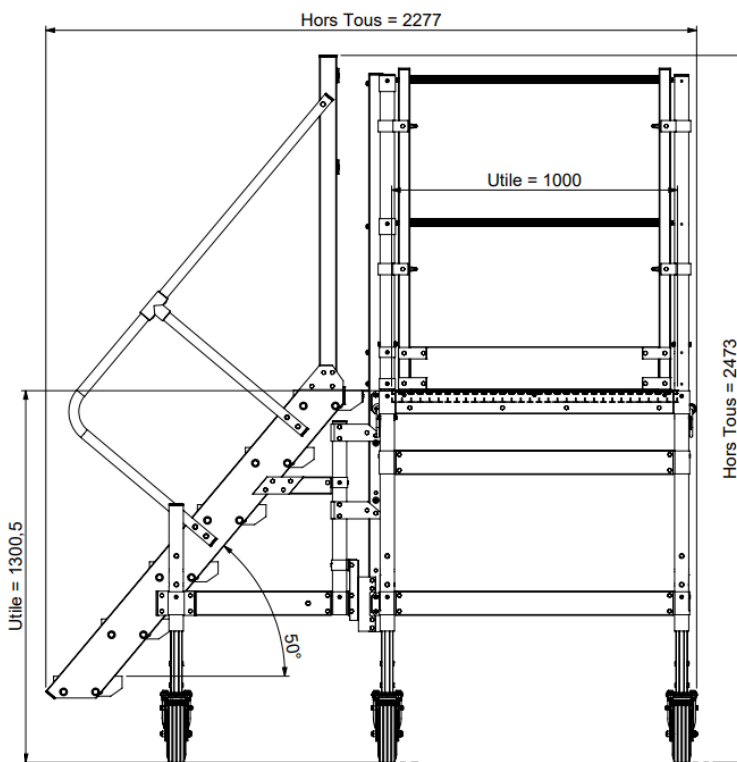
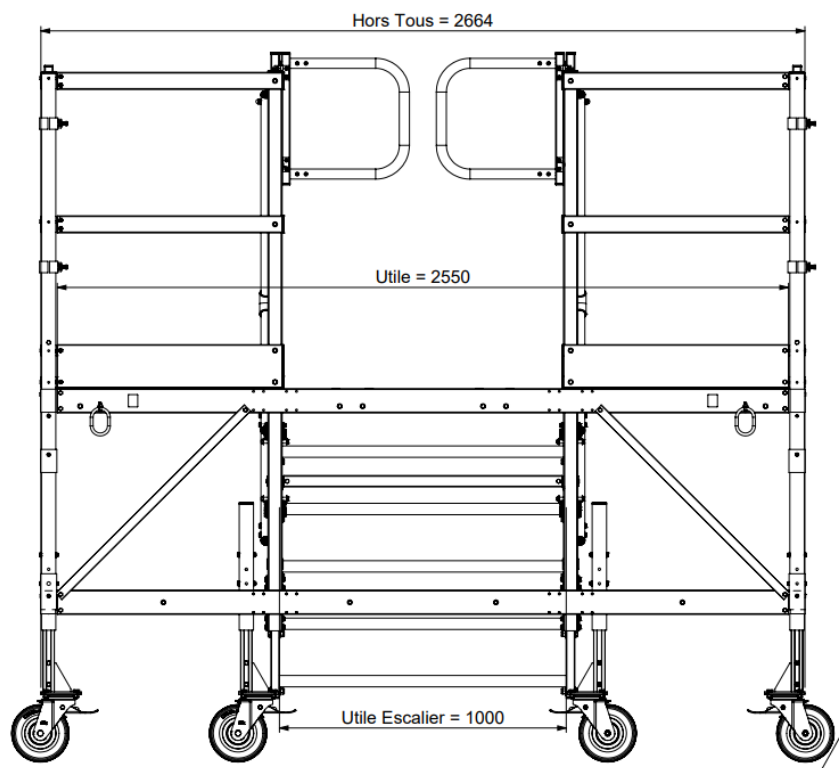


Produit 100% réparable sur chantier



1/2

Conforme au Décret 2004 – 924 (sous réserve que le côté ouvert soit contre un obstacle)



Hauteur réglable
1200, 1300, 1400

LES + D'ULTRALU



Produit 100% réparable sur chantier

