

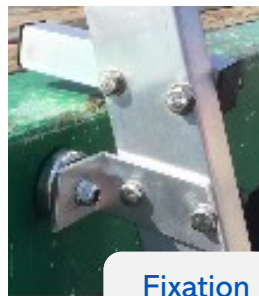
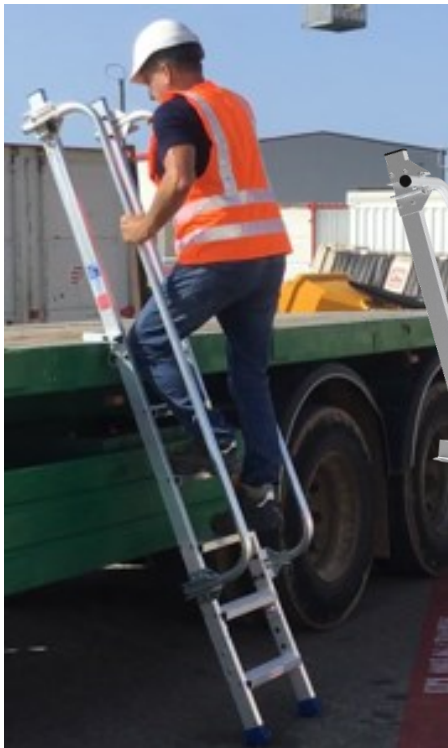
Conforme à la Norme NF EN 131

## Matériel d'accès camion en aluminium

### Caractéristiques techniques

Référence :	MAC 120	MAC 140
Hauteur d'accès :	1,20 m	1,40 m
Hauteur hors tout :	2,27 m	2,49 m
Rampes :	2 rampes rabattables	
Marches striées antidérapantes :	4	5
Profondeur marches :	80 mm	80 mm
Pas entre marches :	250 mm	250 mm
Angle des marches :	68°	68°
Largeur utile escalier :	500 mm	500 mm
Dimensions hors tout matériel plié :	2,27 x 0,77 x 0,12 m	2,49 x 0,77 x 0,12 m
Charge admissible :	150 kg	150 kg
Poids :	11,10 kg	12,30 kg

**Rampes  
repliables**



Fixation par  
aimants



Pied réglable en  
option

**Possibilité de rangement  
sous la remorque**



**LES + D'ULTRALU**



Produit 100% réparable sur chantier

