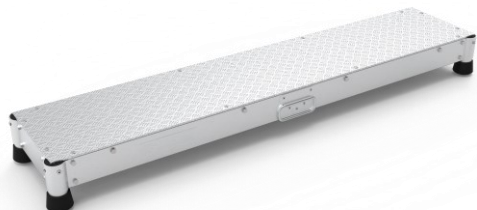


## Marchepieds larges

De nombreuses configurations possibles permettant le choix le plus adapté.

**Robustesse et Stabilité renforcée**  
Charge admissible 300 kg

**Usage intensif** pour interventions sur chantier  
Marches en tôle damier  
**Sabots enveloppants** bien dimensionnés



### Caractéristiques techniques

Référence	Hauteur dernière marche	Nombre de marches	Surface marche de travail	Dimensions hors-tout	Poids
<b>MP1-150</b>	0,15 m	1	1,50 x 0,30 m	1,55 x 0,35 m	10,40 kg

### Caractéristiques techniques

Référence	Hauteur dernière marche	Nombre de marches	Surface marche de travail	Dimensions hors-tout	Poids
<b>MP2-100</b>	0,50 m	2	1,00 x 0,26 m	1,05 x 0,72 m	18 kg
<b>MP2-150</b>	0,50 m	2	1,50 x 0,26 m	1,55 x 0,72 m	24 kg



### Caractéristiques techniques

Référence	Hauteur dernière marche	Nombre de marches	Surface marche de travail	Dimensions hors-tout	Poids
<b>MP3-100</b>	0,75 m	3	1,00 x 0,26 m	1,05 x 1,03 m	27 kg
<b>MP3-150</b>	0,75 m	3	1,50 x 0,26 m	1,55 x 1,03 m	35 kg



### Caractéristiques techniques

Référence	Hauteur dernière marche	Nombre de marches	Surface marche de travail	Dimensions hors-tout	Poids
<b>MP4-100</b>	1 m	4	1,00 x 0,37 m	1,34 x 1,04 m	36 kg



**LES + D'ULTRALU**



**Produit 100% réparable sur chantier**



## Options pour marchepieds larges

Options		
Référence	Désignation	Poids
<b>MP2R</b>	Rampe pour MP2 large (à l'unité)	4,30 kg
<b>MP3R</b>	Rampe pour MP3 large et MP4 large (à l'unité)	4,90 kg
<b>MPPF</b>	Lot de 4 platines pour fixation au sol - Pied fixe	0,45 kg
<b>RES 125 MP</b>	Roues non porteuses	1,40 kg

